

Elbilar och laddstolpar

Underlaget är utdrag av den information som finns hos Energimyndigheten och Trafikanalys som är statistikansvarig myndighet och ansvarar för den officiella statistiken om transporter och kommunikationer i Sverige.

Allmänt om elfordon

Att köra på el är hållbart, ekonomiskt och roligt. Och i takt med att batterierna blir större och kapaciteten i laddarna ökar, kommer elbilen längre och längre på en laddning. Idag har flera elbilar en räckvidd på runt 40 mil. Vi på E.ON satsar på framtidens drivmedel, genom att sätta upp ännu fler snabbladdare, där du laddar din elbil med el från sol, vind och vatten.

Det finns många myter om elbilar. En är att elbilars maximala körsträcka inte räcker. Räckvidderna ökar i princip för varje dag men är kopplat till priset. Räckvidderna är idag, november 2021, mellan 40 och 65 mil. Med dagens elpris är milkostnaden mellan 3:50-4:50:-

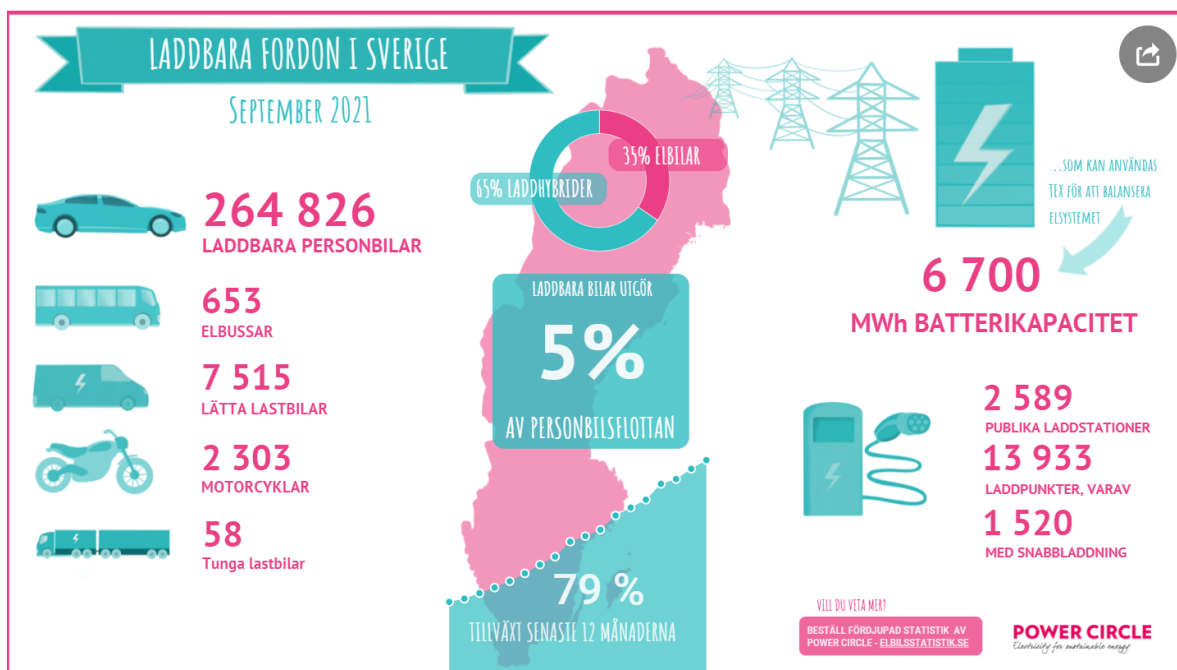
El- och hybridbilar har flera fördelar men även nackdelar jämfört med fossildrivna bilar.

Vad är ett laddfordon

Ett laddfordon är ett fordon som kan ladda sitt batteri med el från elnätet. Det finns två olika typer av laddbara fordon, *helelektriska* och *laddhybrider*. Idag finns det laddbara personbilar, bussar, lastbilar och båtar.

Vad är skillnaden

Elbilar drivs enbart med el som lagarnas i ett batteri och laddas via elnätet. Laddhybrider har förutom ett batteri även en förbränningsmotor. När elen i batteriet är slut tar förbränningsmotorn över. De kallas även för plug-in-hybrider.



Antal laddbara fordon i Sverige september 2021. Prognosen laddbara fordon till år 2030 är 2,5 mil. Prognosen för år 2021 är att laddbara fordon utgör 38 % av nyregistreringarna och år 2024 55 %. Källor: elbilsstatistik.se och Trafikanalys (trafa.se)

Fördelarna med elbil just nu kan sammanfattas som:

Mer hållbart. Den största miljövinsten med en elbil, jämfört med en som drivs av bensin, är att den släpper ut så mycket mindre koldioxid medan du kör den. Men även sett till hela livslängden är elbilen mer hållbar. Och laddar du med förnybar el, blir utsläppen ännu lägre totalt och noll när du kör.

Billigare. Det är mycket billigare att köra på el än bensin eller diesel. En elbil innebär också lägre skatt. Dessutom blir servicen både billigare och enklare, eftersom elbilen har färre rörliga delar. Elbilar är fortfarande dyrare att köpa än fossilbilar, men man räknar med att priserna kommer att sjunka.

Skilnad. Eftersom elbilen varken har en växellåda eller motor som behöver varvas upp, accelererar den snabbt.

Låter mindre. En bil som går på el låter generellt mycket mindre än en vanlig bensinbil, och bidrar på så sätt till en hållbar och tyst stadsmiljö. Det finns även vissa elbilar som kan aktivera ett extra ljud vid låga hastigheter för att uppmärksamma gång- och cykeltrafikanter.

Enklare liv. Att äga en elbil är enklare än vad många tror. Med laddstolpe utanför bostaden slipper du att åka till macken och du vaknar till en nyladdad bil varje morgon.

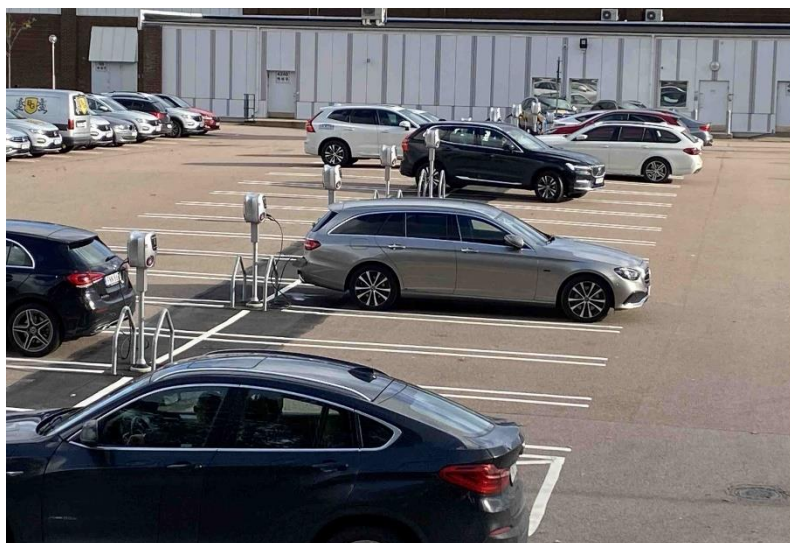
Nackdelarna kan just nu kan sammanfattas som:

Batterierna. I elbilsbatterierna finns det kobolt och litium (i många men inte alla), utvinningen av dessa är tyvärr förknippad med både miljöförstöring och ibland också direkt anskrämliga arbetsförhållanden.

Räckvidden. Räckvidden hos elbilar är begränsad. Möjligheten för lång räckvidd finns, men den är än så länge dyr.

Laddningsmöjlighet. Möjlighet för snabbaddning är idag begränsad. I Sverige, och i världen, finns det ett begränsat antal laddstationer vilket kan vara ett problem för personer som behöver köra längre sträckor.

Priset. Priset anses ofta vara en nackdel. Elbilar är fortfarande något dyrare än konventionella bilar. De avsevärt lägre driftkostnaderna kompenserar delvis priset.



Laddstolpar för laddning vid olika publika ställen ökar. Vid ett av de större affärscentrerna i Skåne finns 154 laddstolpar för laddbara bilar. Antalet laddande bilar var fullt någon timme efter fototillfället.

Laddstolpar på Brf Utsikten på Blåportshöjden

Föreningen har idag en parkeringsplats för vardera av de 55 lägenheterna, fyra gästparkeringar och två handikapparkeringar. I jämförelse med annan nyproduktion av flerfamiljsbostäder i Karlskrona de senare åren är vi idag den enda som har en parkeringsplats per lägenhet och i även ett mycket nära avstånd från respektive bostad.

Några av parkeringsplatserna är förberedda såtillvida att rör för kablage är utlagt och nedgrävt för kabeldragning. Vid förstudien tas även underlag fram över vilken produktion som kan erhållas från eventuella solcellspaneler som även kan förse laddstolpar med el.

Elfordonsflottan är ju stadd i stark utveckling och det har visat sig att spekulanter på bostadsrätterna i Brf Utsikten som är ute för försäljning ofta frågar om tillgång till laddstolpar.



Elbilspooler växer nu även fram och en finns vid järnvägsstationen i Karlskrona. Det fungerar i stora drag så att du bokar bilen via en app och du får en pinkod och kan öppna bilen och få tillgång till nyckeln.